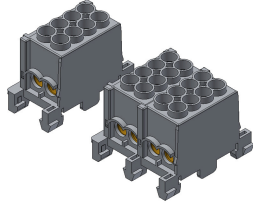


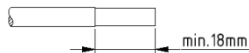
KS25x / KS25x N / KS25x PE KS25x R / KS25x S

Kleinverteiler | Power Distribution Block

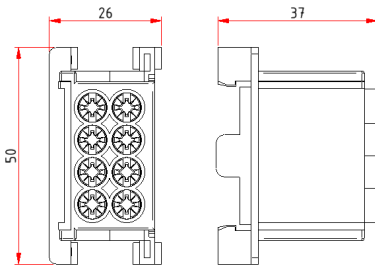
Produktbild | Product Picture



Mindestanschlusslängen zu beachten:
Required minimum connector length:



Maßzeichnung | Dimensional Drawing



Montagehinweise | Assembly Details

Hauptleitungsabzweigklemmen,
berührungssicher, 25 - 35mm² mit
Schnappverbindung für Hutschiene 35mm, VDE.
Mindestanschlusslänge beachten.

Electric main branch terminal, contact
protected, 25 or 35mm², with snap attachment
for DIN rail 35mm, VDE.
Note required min. connector length.



FTG-Produkte sind CE-konform und entsprechen den RoHS-
Richtlinien der EU.
VDE Ausweisnummer: 40017351

FTG products are CE-conform and correspond to the RoHS of
the EU
VDE Certificate no: 40017351

WERKSTOFFE | MATERIALS

	Werkstoff Material	Oberfläche Surface
Klemmenkörper Terminal Block	Messing Brass	Blank Uncoated
Gehäuse Housing	PA66-V0	grau Grey RAL 7035 blau Blue RAL 5015 grün Green RAL 6018 rot Red RAL 3000 schwarz Black RAL 9005 braun Brown RAL 8003
Zylinderschraube mit Kombi Screw with combination recess	Stahl Steel	Verzinkt Zn-plated

TECHNISCHE DATEN | TECHNICAL DATAS

Temperaturbeständigkeit Heat Deflection Temperature	100°C – UL94-V0
CTI-Wert der Isolierungen Comparative Tracking Index	600V
Normen Regulations	EN 60998-1:2004 / EN 60998-2:2004 EN 60998-2-2:2004 / EN 60999-1:2000 / VDE 0603-2

ELEKTRISCHE DATEN | ELECTRICAL DATAS

	IEC	UL	CSA
Max. elektrische Belastung Max. Electrical Load	VDE 0603-2: 80A DIN EN 60998: 100A (25mm ²)	---	---
Max. Betriebsspannung Max. Operating Voltage	VDE 0603-2: 400V AC DIN EN 60998: 1000V AC / 1500V DC	---	---
Schutzklasse Protection Class	IP20		

ANSCHLUSSQUERSCHNITTE | CROSS SECTIONS

	Leiterarten Conductors		Drehmoment Torque
2 x 25mm ²	1,5-25mm ²	1,5-16mm ²	max. 3 Nm
2 x 16mm ²	1,5-16mm ²	1,5-10mm ²	

1 Grundsätzlich sind die angegebenen Anzugsdrehmomente anzuwenden. Die Abweichung des Anzugsdrehmomentes von Schraub und Klemmverbindungen darf für den Fall, dass keine Grenzen genannt sind, maximal +/- 10% des Nennwertes betragen.

In principle, the tightening torques specified are to be applied. Where no limits are specified, the tolerance on the tightening torque of screw and clamp connections may be a maximum of +/- 10% of the nominal value.