

KS741N, PE, NPE

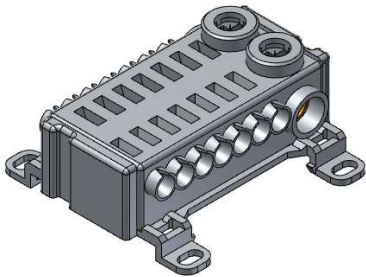
ECB Easy Connection Box

Typen: Typ N blau ; Typ PE grün ; Typ NPE blau/grün

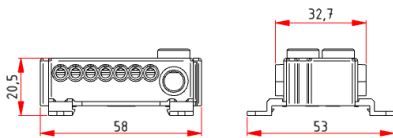
Type: KS74 1x - / x= Type N blue ; Type PE green ; Type NPE blue/green

Gycom art.132883, 132884 and 132885

Produktbild | Product Picture



Maßzeichnung | Dimensional Drawing



Montagehinweise | Assembly Details

Für die schraubenlosen Klemmstellen sind folgende Mindestanschlusslängen zu beachten:
min. 10mm Länge bei
Ultraschallverdichtet/Aderendhülse, min. 12mm
Länge bei Aderendhülse mit Schutzkragen

Required minimum connector length for quick-
plug-in terminals:
Ultrasonic-welded or connector sleeve : min.
10mm, Connector sleeve with flange : min.
12mm.

WICHTIG | IMPORTANT

| | |
|--|--|
| | Für die schraubenlosen Klemmstellen sind folgende Mindestanschlusslängen zu beachten: min. 10mm Länge bei Ultraschallverdichtet/Aderendhülse min. 12mm Länge bei Aderendhülse mit Schutzkragen |
| | Required minimum connector length for quick-plug-in terminals: Ultrasonic-welded or connector sleeve : min. 10mm Connector sleeve with flange : min. 12mm. |

TECHNISCHE DATEN | TECHNICAL DATAS

| | |
|--|--|
| Temperaturbeständigkeit Heat Deflection Temperature | 125°C – UL94 V0 |
| Normen Regulations | EN 60998-1:2004, EN 60998-2:2004, EN 60998-2-2: 2004, EN 60999-1:2000 VDE 0603-1; VDE Reg.Nr. 40025904 |

ELEKTRISCHE DATEN | ELECTRICAL DATAS

| | |
|--|---------|
| Max. elektrische Belastung Max. Electrical Load | 76A |
| Max. Betriebsspannung Max. Operating Voltage | 450V AC |
| Schutzklasse Protection Class | IP20 |

ANSCHLUSSQUERSCHNITTE | CROSS SECTIONS

| | Leiterarten Conductors | | Drehmoment ¹ Torque ¹ |
|---|--|---|---|
| | eindrähtig solid monobrin mehrdrähtig multistranded multibrin | feindrähtig (mit Aderendhülse) stranded (with sleeve) souple (avec embout) | |
| 2x 25mm ² Schraubklemme with screw | 2,5mm ² - 25mm ² | 2,5mm ² - 16mm ² | 2,5-10mm ² - 1,5Nm 16mm ² - 2Nm 25mm ² - 2,5Nm |
| 7x4mm ² Steckklemme plug-in | 0,5mm ² - 4mm ² | | |

¹ Grundsätzlich sind die angegebenen Anzugsdrehmomente anzuwenden. Die Abweichung des Anzugsdrehmomentes von Schraub- und Klemmverbindungen darf für den Fall, dass keine Grenzen genannt sind, maximal +/- 10% des Nennwertes betragen.

In principle, the tightening torques specified are to be applied. Where no limits are specified, the tolerance on the tightening torque of screw and clamp connections may be a maximum of +/- 10% of the nominal value.



FTG-Produkte sind CE-konform und entsprechen den RoHS-Richtlinien der EU
FTG products are CE-conform and correspond to the RoHS of the EU

Änderungen, die der Weiterentwicklung und dem technischen Fortschritt dienen, sind vorbehalten.
Changes in the interest of developments and technical progress are reserved.

DBS-870-007 | 03.08.2017