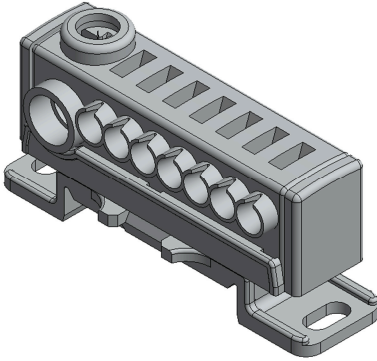


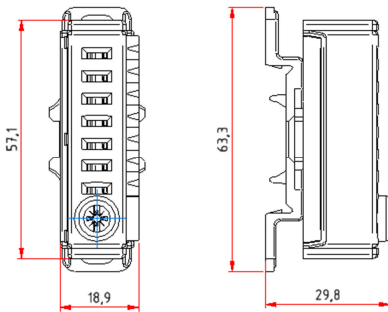
## KS74H# Gycom art. 132878-132882

ECB Easy Connection Box

Produktbild | product picture



Maßzeichnung | dimensional drawing



Montagehinweise | assembly details

Für die schraubenlosen Klemmstellen sind folgende Mindestanschlusslängen zu beachten:  
min. 10mm Länge bei  
Ultraschallverdichtet/Aderendhülse, min. 12mm Länge  
bei Aderendhülse mit Schutzkragen

Required minimum connector length for quick-plug-in terminals:  
Ultrasound-welded or connector sleeve : min. 10mm,  
Connector sleeve with flange : min. 12mm.



FTG-Produkte sind CE-konform und entsprechen den RoHS-Richtlinien der EU  
FTG products are CE-conform and correspond to the RoHS of the EU

### WICHTIG | IMPORTANT

	Für die schraubenlosen Klemmstellen sind folgende Mindestanschlusslängen zu beachten: min. 10mm Länge bei Ultraschallverdichtet/Aderendhülse min. 12mm Länge bei Aderendhülse mit Schutzkragen
	Required minimum connector length for quick-plug-in terminals: Ultrasound-welded or connector sleeve : min. 10mm Connector sleeve with flange : min. 12mm.

### WERKSTOFFE | MATERIALS

	Werkstoff   material	Oberfläche   surface
Klemmenkörper   terminal block	Messing   brass	-
Klemmenträger   quick-plug-in terminal	CU-ETP R240	-
Gehäuse   housing	PA66-V0	gau   grey grün   green blau   blue rot   red schwarz   black RAL 6018 RAL 7035 RAL5012 RAL3000 RAL9005
Gewindestift mit Kombi Flat screw with combination	Stahl   steel	Verzinkt   Zn-plated

### TECHNISCHE DATEN | TECHNICAL DATAS

Temperaturbeständigkeit   heat deflection temp.	125°C – UL94 V0
CTI Isolierungen   comparative tracking index	600V
Normen   regulations	EN 60998-1:2004, EN 60998-2-1:2004, EN60998-2-2: 2004, EN60999-1:2000

### ELEKTRISCHE DATEN | ELECTRICAL DATAS

Max. elektrische Belastung max. electrical load	80A
Max. Betriebsspannung Max. operating Voltage	690V AC / 1000V DC*
Schutzklasse / protection class	IP20

\*Der Einsatz einpoliger Geräte ist hinsichtlich der Isolationseigenschaften ausschließlich durch die Einbaubedingungen bestimmt.  
The use of single-pole devices is determined exclusively by the installation conditions with regard to the insulation properties.

### ANSCHLUSSQUERSCHNITTE | CROSS SECTIONS

	Leiterarten   conductors		Drehmoment <sup>1</sup> Torque <sup>1</sup>
	U eindrahtig   single wire	K / F feindrahtig (mit Aderendhülse) fine wire (with end sleeve)	
1x 25mm <sup>2</sup> Schraubklemme   with screw	2,5mm <sup>2</sup> – 25mm <sup>2</sup>	2,5mm <sup>2</sup> – 16mm <sup>2</sup>	2,5–10mm <sup>2</sup> – 1,5Nm 16mm <sup>2</sup> – 2Nm 25mm <sup>2</sup> – 2,5Nm
7x4mm <sup>2</sup> Steckklemme   plug-in	0,5mm <sup>2</sup> – 4mm <sup>2</sup>		

1 Grundsätzlich sind die angegebenen Anzugsdrehmomente anzuwenden. Die Abweichung des Anzugsdrehmomentes von Schraub- und Klemmverbindungen darf für den Fall, dass keine Grenzen genannt sind, maximal +/- 10% des Nennwertes betragen.

In principle, the tightening torques specified are to be applied. Where no limits are specified, the tolerance on the tightening torque of screw and clamp connections may be a maximum of +/- 10% of the nominal value.